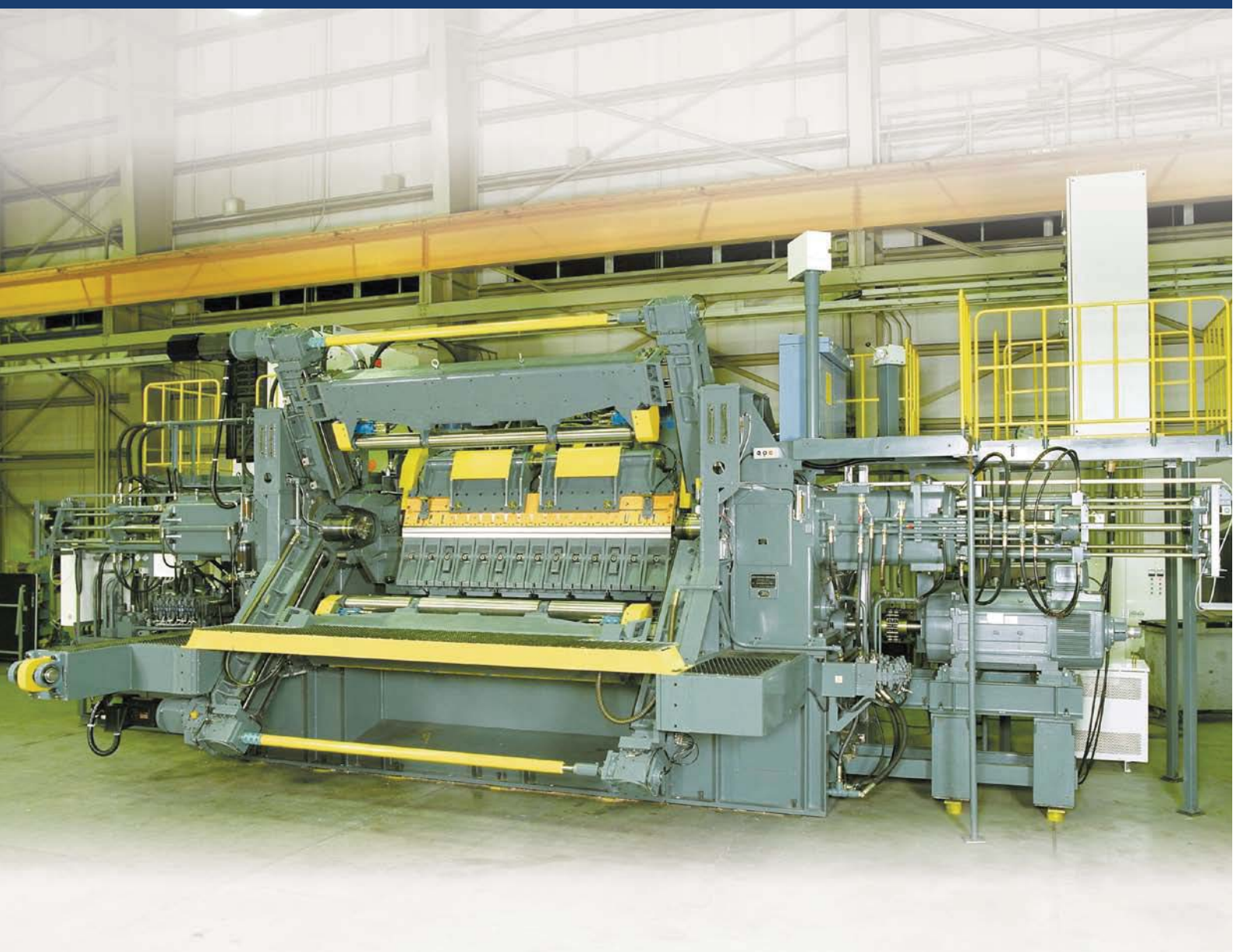


**UROKO ロータリーベニヤレース  
Hyper & SUS シリーズ**

**UROKO**

**Rotary Veneer Lathe  
Hyper and SUS series**



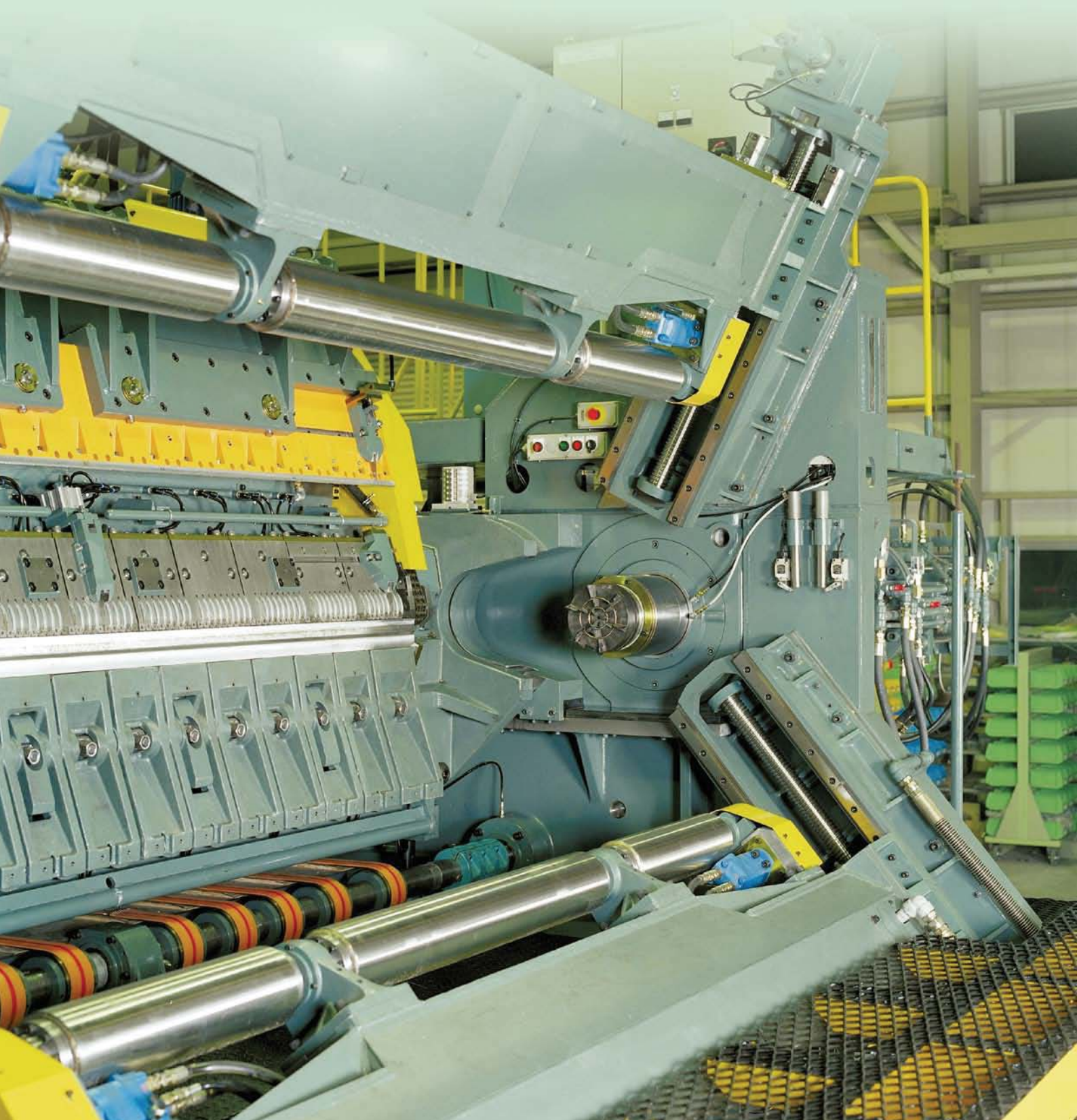
**UROKO MACHINERY CORPORATION**



# UROKO Rotary Veneer Lathe Hyper and SUS series

Corresponding to diversification of wood species (soft or hard, natural or planted, etc.) and demand for quality products, we have developed high-tech and unique lathe, Hyper and SUS series, to effectively obtain quality veneer from various species and even from small diameter log.

原木の多様化、及び製品の高品質化に応じ開発されたこの“Hyper”、“SUS”シリーズのベニヤレースは、あらゆる樹種の小径原木からも、効率良く品質の良い単板を得られます。





## 1 Twin Pressure Bar System (for SUS series):

### Divided Pressure Bar:

is effective with peripheral drive spike disks and suitable for round up and thicker core veneer peeling.

### Solid Pressure Bar (one piece pressure bar):

has same performance and function of solid pressure bar of conventional type lathe, effective for higher quality veneer mainly for face veneer to be free from any mark such as divided pressure bar mark and spike mark on surface.

※ Hyper series do not have solid pressure bar.

## 2 Spike Disk System:

gives strong rotation power on log and discharges wood chips from knife opening for smooth peeling of log with even thickness for all wood species.

## 3 Twin Back-up Rolls (Top & Bottom):

Heavy duty back-up rolls firmly hold log and prevent bending of log to ensure even thick peeling until small diameter.

## 4 Multiplex Spindle System:

Large, Middle and Small spindles are provided to correspond to diameter of log which is gradually getting smaller by peeling.

Multiplex spindles ensure stable peeling at each stage of log diameter.

## 5 Continuous Peeling:

Peeling thickness can be changed without retracting knife carriage.

## 6 Synchronized Peeling:

Re-peeling is possible from the stopped peeling point, good for efficient reeling and effective for recovery-up of veneer.

## 7 Digital Thickness Feeding System:

Four (4) each of peeling thickness and knife opening can be pre-set for quick change by push button on operation panel.

Pre-setting is made with 0.01mm pitch by digital setting.

## 8 Adjustable Cutting Angle System:

Cutting Angle (knife setting angle) is adjustable according to hardness of log, thickness and kind of veneer.

### 主たる特徴

#### 1) ツインプレッシャーバー

(2つのプレッシャーバーを装備しています)

#### 分割プレッシャーバー:

荒剥きや厚い中板を切削する時に使用します。外周駆動ディスクと併用して強力な切削力が発揮されます。

#### ソリッドプレッシャーバー:

通常レースと同じプレッシャーバーです。表面にラインマークの付かない表用の品質の良い単板を切削出来ます。

#### 2) 外周駆動ディスク: 原木外周からの回転駆動と、刃口に入り込む木片屑を強制排出します。

#### 3) 上下のツインバックアップロール: 原木の撓みを矯正し原木を外周から回転駆動します。

#### 4) マルチプレックススピンドル: 3段階で原木径に対応し、大径から小径まで安定した切削が出来ます。

#### 5) 連続切削: 鉋台を後退させずに、単板が連続したまま、歩出しを切り換えられます。稼働率が向上します。ダイレクトラインが連続単板を処理します。

#### 6) 同期切削: 切削を中断した同じ位置から、切削が開始します。歩留り率が向上します。リーリングラインに有効です。

#### 7) デジタル歩出し:

4種類の単板厚と刃口量をそれぞれ1/100mm単位でプリセットします。押しボタン操作で切換えます。プリセットはテンキーを使用します。

#### 8) 切削角調整:

ナイフ切削角を原木硬軟、単板厚さ及び単板の種類に応じて調整します。



● Hyper and SUS series should be set up with UROKO CNS Charger.

● HASHIMOTO Automatic Reeling System and Direct System (direct clipping and stacking system) are recommended to be set up together for highest efficiency of lathe operation.

この“Hyper” & “SUS” シリーズのレースには、“UROKO” CNS型チャージャが必携です。

生産工程の自動化、高速化、及び生産管理、品質管理の簡素化の為に: HDKの全自動リーリングシステム及び、ダイレクトシステムをこの“Hyper” & “SUS” シリーズのレースと共に導入されることをお勧めします。

# Rotary Veneer Lathe

## Main Specifications

主な仕様

## Hyper and SUS series

Model	SUS-11	SUS-9	SUS-76	
Specifications	Hyper-11	Hyper-9	Hyper-76	Hyper-5
Knife Length	3,300mm	2,760mm	2,300mm	1,500mm
Min. Block Length	2,400mm	1,800mm	1,800mm	900mm
Max. Swing Dia.	1,000mm	1,000mm	1,000mm	1,000mm
Large Spindle Dia.	200mm	200mm	200mm	200mm
Middle Spindle Dia.	120mm	120mm	120mm	120mm
Small Spindle Dia.	60mm	60mm	60mm	60mm
Veneer Thickness	0.5mm~4.0mm	0.5mm~4.0mm	0.5mm~4.0mm	1.5mm~4.0mm
Peeling Speed	120m/min. constant speed for HASHIMOTO Direct System Voluntary speed for Reeling System.			
Pre-settable different Veneer thickness	4 different veneer thickness			

The specifications are subject to change without prior notice.

上記の仕様は変更する事があります。



**UROKO MACHINERY CORPORATION**

6-12, Oiwake-cho, Hakodate-city, Hokkaido JAPAN  
Phone:81-138-45-3478 Fax:81-138-45-3487

**株式会社 ウロコマシナリー**

北海道函館市追分町6番12号 〒040-0071  
Tel 0138-45-3478 FAX 0138-45-3487